

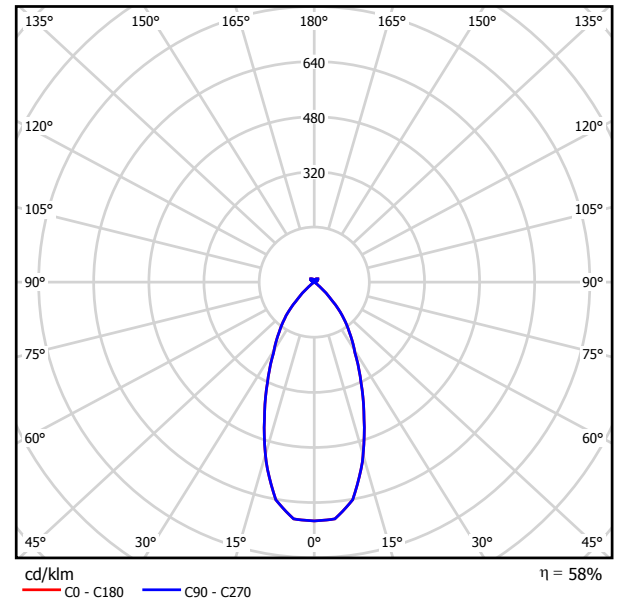
el chispazo ,S.A

Sin luz N° 0

Proyecto elaborado por yo
Teléfono 0000000000
Fax 00000000
e-Mail ni me acuerdo @ tú.com

DIAL 8 Corcovado, 1 A60 100W, NONE / Hoja de datos de luminarias

Emisión de luz 1:



Clasificación luminarias según CIE: 92
Código CIE Flux: 91 100 100 92 58

Corcovado, Pendelleuchte, mit lichtlenkendem Abblendzylinder, A60 100W, IP 65, Gehäuse aus Aluminium-Druckguß, D 190 / H 305, 0.55117.00

Emisión de luz 1:

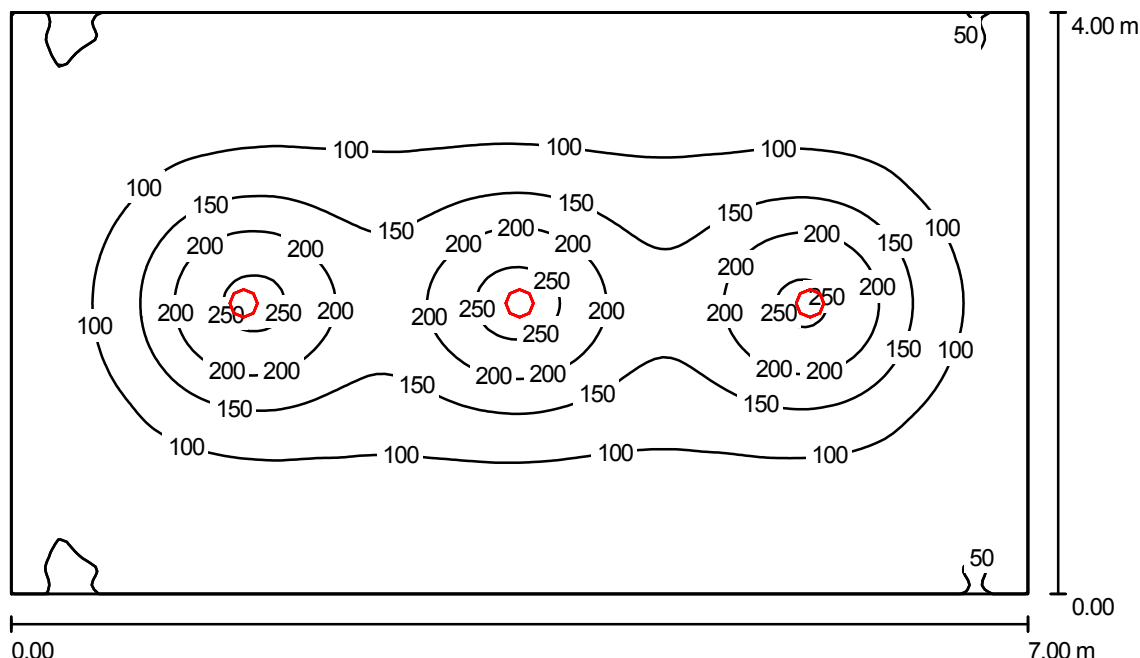
Valoración de deslumbramiento según UGR												
		70	70	50	50	30	70	70	50	50	30	
ρ Techo												
ρ Paredes		50	30	50	30	30	50	30	50	30	30	
ρ Suelo		20	20	20	20	20	20	20	20	20	20	
Tamaño del focal X Y		Mirado en perpendicular al eje de lámpara					Mirado longitudinalmente al eje de lámpara					
2H	2H	13.1	13.8	13.5	14.1	14.5	13.1	13.8	13.5	14.1	14.5	
	3H	13.0	13.6	13.3	13.9	14.3	13.0	13.6	13.4	13.9	14.3	
	4H	12.9	13.5	13.3	13.8	14.3	12.9	13.5	13.3	13.8	14.3	
	6H	12.8	13.3	13.2	13.7	14.2	12.8	13.3	13.2	13.7	14.2	
	8H	12.7	13.3	13.2	13.7	14.1	12.7	13.3	13.2	13.7	14.1	
4H	12H	12.7	13.2	13.2	13.6	14.1	12.7	13.2	13.2	13.6	14.1	
	2H	12.9	13.5	13.3	13.9	14.3	12.9	13.5	13.3	13.9	14.3	
	3H	12.7	13.2	13.2	13.6	14.1	12.7	13.2	13.2	13.6	14.1	
	4H	12.6	13.0	13.1	13.5	14.0	12.6	13.0	13.1	13.5	14.0	
	6H	12.5	12.9	13.0	13.4	13.9	12.5	12.9	13.0	13.4	13.9	
8H	12H	12.5	12.8	13.0	13.3	13.9	12.5	12.8	13.0	13.3	13.9	
	2H	12.4	12.7	13.0	13.2	13.8	12.4	12.7	13.0	13.2	13.8	
	4H	12.5	12.8	13.0	13.3	13.9	12.5	12.8	13.0	13.3	13.9	
	6H	12.4	12.6	12.9	13.2	13.8	12.4	12.6	12.9	13.2	13.8	
	8H	12.3	12.5	12.9	13.1	13.7	12.3	12.5	12.9	13.1	13.7	
12H	12H	12.3	12.4	12.9	13.0	13.7	12.3	12.4	12.9	13.0	13.7	
	4H	12.4	12.7	13.0	13.2	13.8	12.4	12.7	13.0	13.2	13.8	
	6H	12.3	12.5	12.9	13.1	13.7	12.3	12.5	12.9	13.1	13.7	
	8H	12.3	12.4	12.9	13.0	13.7	12.3	12.4	12.9	13.0	13.7	
Variación de la posición del espectador para separaciones S entre luminarias												
S = 1.0H		+3.0 / -12.1					+3.0 / -12.1					
S = 1.5H		+5.6 / -17.7					+5.6 / -17.7					
S = 2.0H		+7.6 / -21.1					+7.6 / -21.1					
Tabla estándar		BK00					BK00					
Sumando de corrección		-7.2					-7.2					
Índice de deslumbramiento corregido en relación a 1380lm Flujo luminoso total												

el chispazo ,S.A

Sin luz Nº 0

Proyecto elaborado por yo
 Teléfono 0000000000
 Fax 00000000
 e-Mail ni me acuerdo @ tú.com

Local 1 / Resumen



Altura del local: 3.500 m, Altura de montaje: 3.100 m, Factor mantenimiento: 0.80

Valores en Lux, Escala 1:52

Superficie	ρ [%]	E_m [lx]	E_{min} [lx]	E_{max} [lx]	E_{min} / E_m
Plano útil	/	110	47	263	0.432
Suelo	69	107	58	176	0.540
Techo	70	64	50	80	0.780
Paredes (4)	90	58	46	85	/

Plano útil:

Altura: 0.850 m
 Trama: 128 x 128 Puntos
 Zona marginal: 0.000 m

Lista de piezas - Luminarias

Nº	Pieza	Designación (Factor de corrección)	Φ [lm]	P [W]
1	3	DIAL 8 Corcovado, 1 A60 100W, NONE (1.000)	1380	100.0
Total:			4140	300.0

Valor de eficiencia energética: $10.71 \text{ W/m}^2 = 9.78 \text{ W/m}^2/100 \text{ lx}$ (Base: 28.00 m^2)

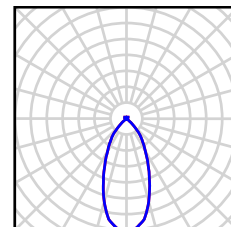
el chispazo ,S.A

Sin luz N° 0

Proyecto elaborado por yo
Teléfono 0000000000
Fax 00000000
e-Mail ni me acuerdo @ tú.com

Local 1 / Lista de luminarias

3 Pieza DIAL 8 Corcovado, 1 A60 100W, NONE
N° de artículo: 8
Flujo luminoso de las luminarias: 1380 lm
Potencia de las luminarias: 100.0 W
Clasificación luminarias según CIE: 92
Código CIE Flux: 91 100 100 92 58
Lámpara: 1 x A60/m 100W (Factor de corrección 1.000).



el chispazo ,S.A

Sin luz Nº 0

Proyecto elaborado por yo
 Teléfono 0000000000
 Fax 00000000
 e-Mail ni me acuerdo @ tú.com

Local 1 / Resultados luminotécnicos

Flujo luminoso total: 4140 lm
 Potencia total: 300.0 W
 Factor mantenimiento: 0.80
 Zona marginal: 0.000 m

Superficie	Intensidades lumínicas medias [lx]			Grado de reflexión [%]	Densidad lumínica media [cd/m²]
	directo	indirecto	total		
Plano útil	61	48	110	/	/
Superficie de cálculo 1	83	45	128	/	/
Suelo	55	52	107	69	23
Techo	5.10	59	64	70	14
Pared 1	2.72	55	58	90	17
Pared 2	3.65	55	58	90	17
Pared 3	2.72	55	58	90	17
Pared 4	3.15	54	57	90	16

Simetrías en el plano útil

E_{\min} / E_m : 0.432 (1:2)

E_{\min} / E_{\max} : 0.180 (1:6)

Valor de eficiencia energética: $10.71 \text{ W/m}^2 = 9.78 \text{ W/m}^2/100 \text{ lx}$ (Base: 28.00 m^2)